



Så här började det:



Fiber till skärgården

?





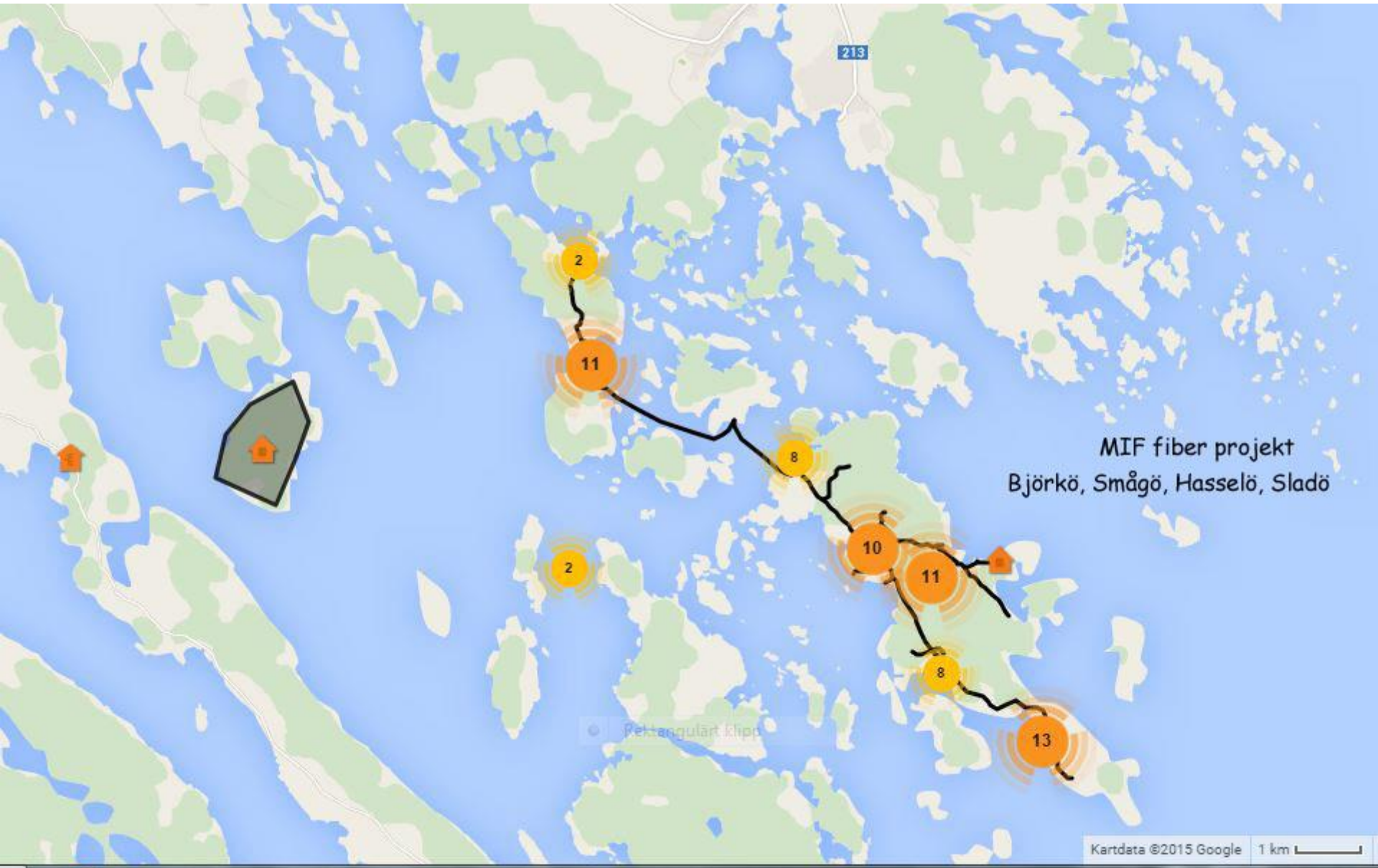
Fiber till skärgården

Hasselö, Sladö, Björkö, Solidö, Smågö, Lilla Rätö



Fiber till skärgården, Version nr. 2
2014-07-06

Broschyr juli 2014





Detaljbild Hasselö by o Sandskogen
nov 2014



Fiber till skärgården

Vår projektidé, nuläge:

- Område: Björkö-Smågö-Hasselö-Sladö
- Intresserade fastigheter: 92
inkl Bostadsbolagets projekt (20)
- 3,5 km sjökabel, 18 km landkabel
inom området (exl Torrön)
- Anslutningspunkt Loftahammar

Söka bidrag

Professionell
förstudie

Beslut

Stopp

Starta projekt



Två alternativa vägar:

1. Via länsstyrelsen; bilda ekonomisk förening
 - EF ansöker om bidrag
 - EF upphandlar resurser, genomför, redovisar och äger
2. Via kommunen, Västervik Miljö o Energi
 - VMEAB ansöker om bidrag
 - VMEAB projekterar, upphandlar, genomför och äger "Nyckelfärdigt"

VMEAB

Pris: 24 400 kr/fastighet

Villkor: 250 m i medelschakt
200 fastigheter i området
50% av fastboende anslutna

Prioritering

En lokal fiberanslutning från Västervik Miljö & Energi



**Nu bygger vi
fiber för framtiden**
i hela kommunen

Mee Särneroth

Tjänsteutbud

Avtalad kommunikationsoperatör: Zitius

Tjänsteleverantör: valfri



All Tele, Bahnhof, Boxer, Bredband 2, Net at Once, Riksnet, T3, Tyfon, Universal Telecom, Viasat



Mee Särneroth, VMEAB

Fiber till Landsbygden
Informationsmöte

Välkomna!

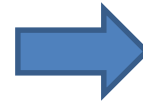
2015

An illustration showing a house with fiber optic cables connecting it to various electronic devices like a laptop, a mobile phone, and a printer. The cables are shown as red and white lines.

VÄSTERVIK
Miljö Energi

Bredband i skärgården

Hasselö, maj 2017



FRAMTIDENS NÄT

”Koppardöden”

Skärgårdens speciella problem

Vattenpassager inom området
Lång överföring från stamnätet
Bitvis svårbearbetad terräng



Sjökabel
Många landfästen
Extra kabelskydd , klamring

Driftsäkerheten

~~Radiolänk ut till området — osäkert val~~

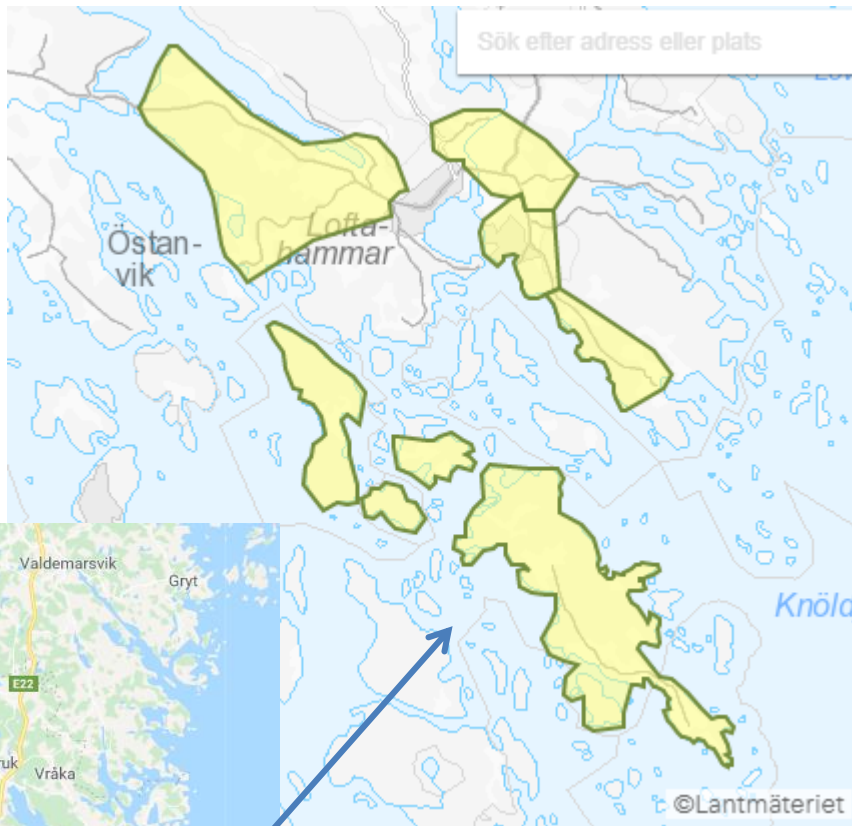
Backup vid strömavbrott, 2-4 timmar — *helt otillräckligt*

Mobilmasterna inte bättre

Telia har släckt kopparnätet

Reservkraft?

Nödtelefon?



Ansökan i kommunens regi

Utvidgat område

Mellanskärgården

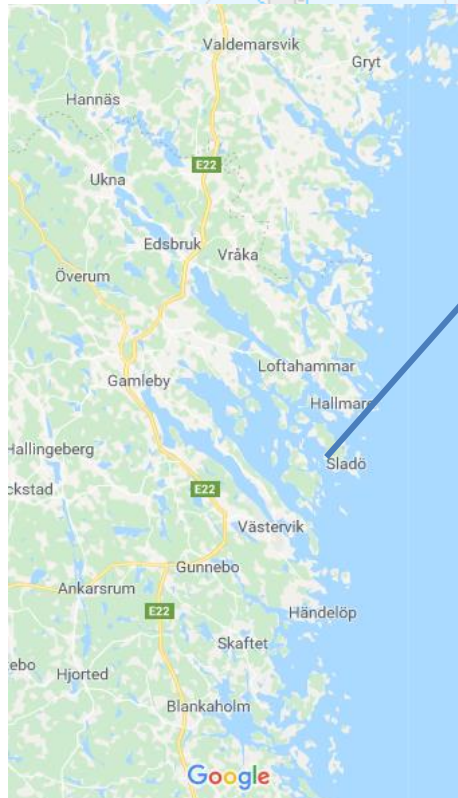
Sladö, Hasselö, Torrön,
Smågö, Solidö, Björkö

Landsbygden runt Loftahammar

Källvik

Aleglo

Askerum



Länsstyrelsen beviljade bidrag juni 2016
Driftsatt senast september 2018

Juli 2016



Sladö
Hasselö
Torrön
Smågö
Solidö
Björkö

**Mellanskärgården har beviljats fiberstöd.
Projektering sker i höst.
Grävning startar till våren.
Klart och driftsatt senast 30/6 2018**

Är du intresserad och ännu inte anmält dig?

Anmälningssblankett och broschyr finns i Handelsboden
eller kontakta

Lina Johansson 070 467 63 52

Lennart Lindén 072 396 51 49

Mee Särneroth, VMEAB, 0490 25 71 51





Fiber i skärgården



April 2017



Du skall väl också ha fiber !
Sista chansen 30 april att beställa
fiberanslutning för 24 400 kr.
Nyckelfärdigt, ända in i huset.
Beställningar efter 30 april kommer att ha
betydligt högre pris.

Har du inte beställt ännu?

Kontakta

Lennart Lindén 072 396 51 49

lennart.linden1@bredband.net

Mee Särneroth, VMEAB, 0490 25 71 51

mee.sarneroth@vastervik.se





Fiber i skärgården



Juli 2017



Informationsmöte 11 juli

Hasselö missionshus kl. 10.00 – 11.30

VMEAB och Svinab informerar och svarar på frågor om fiberprojektet.

Informationsmötet sker i samband med Årsmötet för Mellanskärgårdens Intresseförening.

Tisdag 11 juli kl 10.00 – 13.00

Årsmötet startar med Fiberinformation.

Årsmötesförhandlingarna beräknas börja 11.30



*Varmt välkomna,
styrelsen för MIF*





Ängarna



Hasselö By



Kornlyckan



Sandskogen



Missionshuset



Bovik



Grymsudden





Maskinparken samlad vid Flövik



Sundsöra



Sundsgården



Husnära grävning



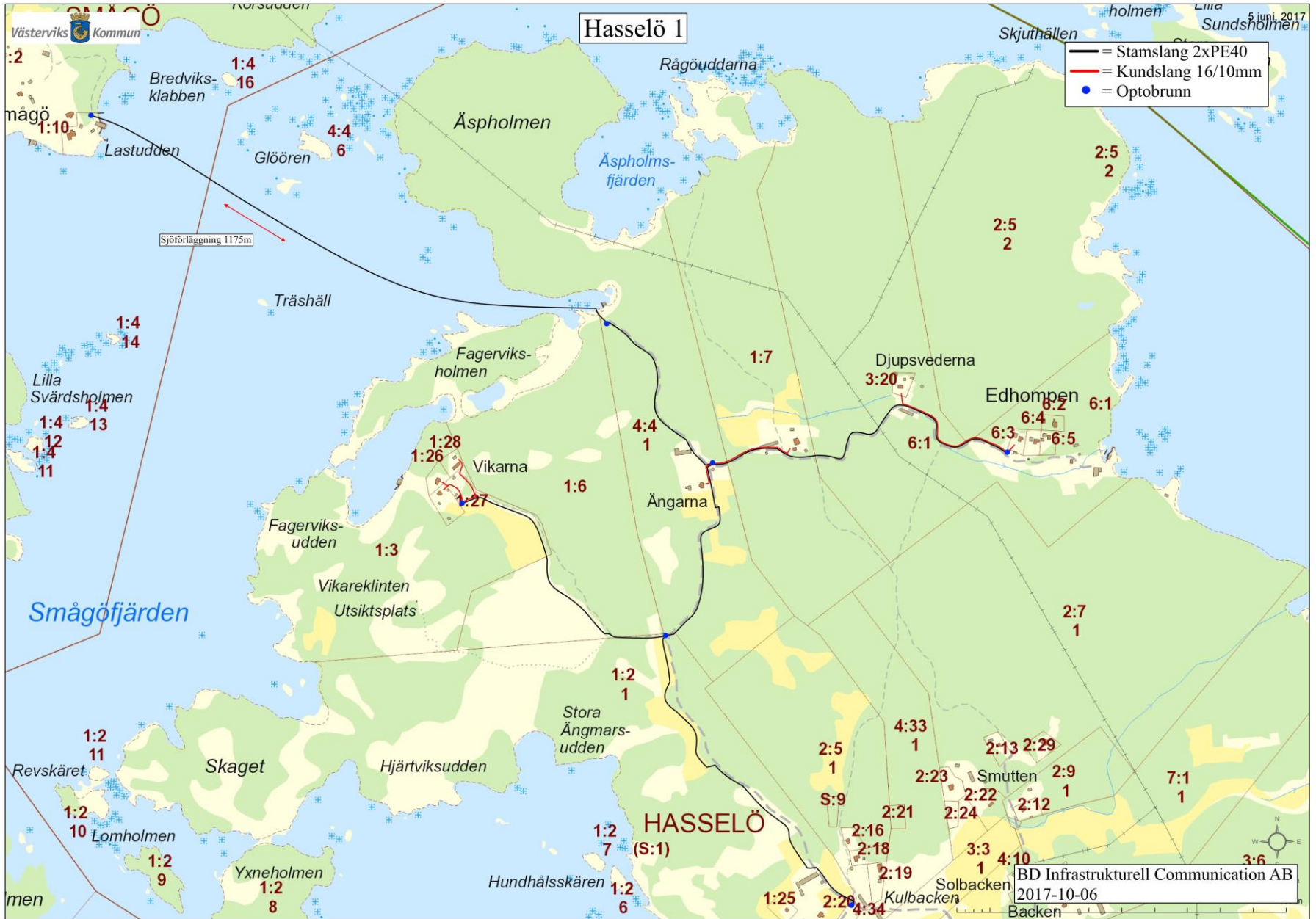
5 anslutningar



Källarbacken



Fiberplöjning på Slado





Resursförstärkning inför sjökabelförläggningen
Åke från Flatholmen



På väg mot området

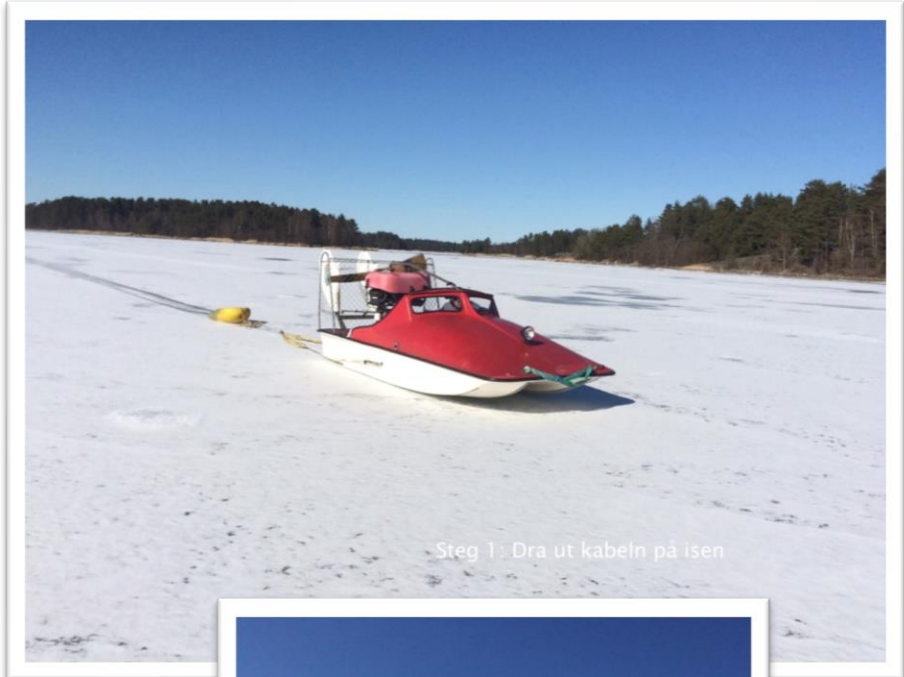




Förläggning i isränna
Kälsingsö - Björkö



Hit men inte längre i bruten is.
Övergång till annan metod





Steg 2: Såga en ränna



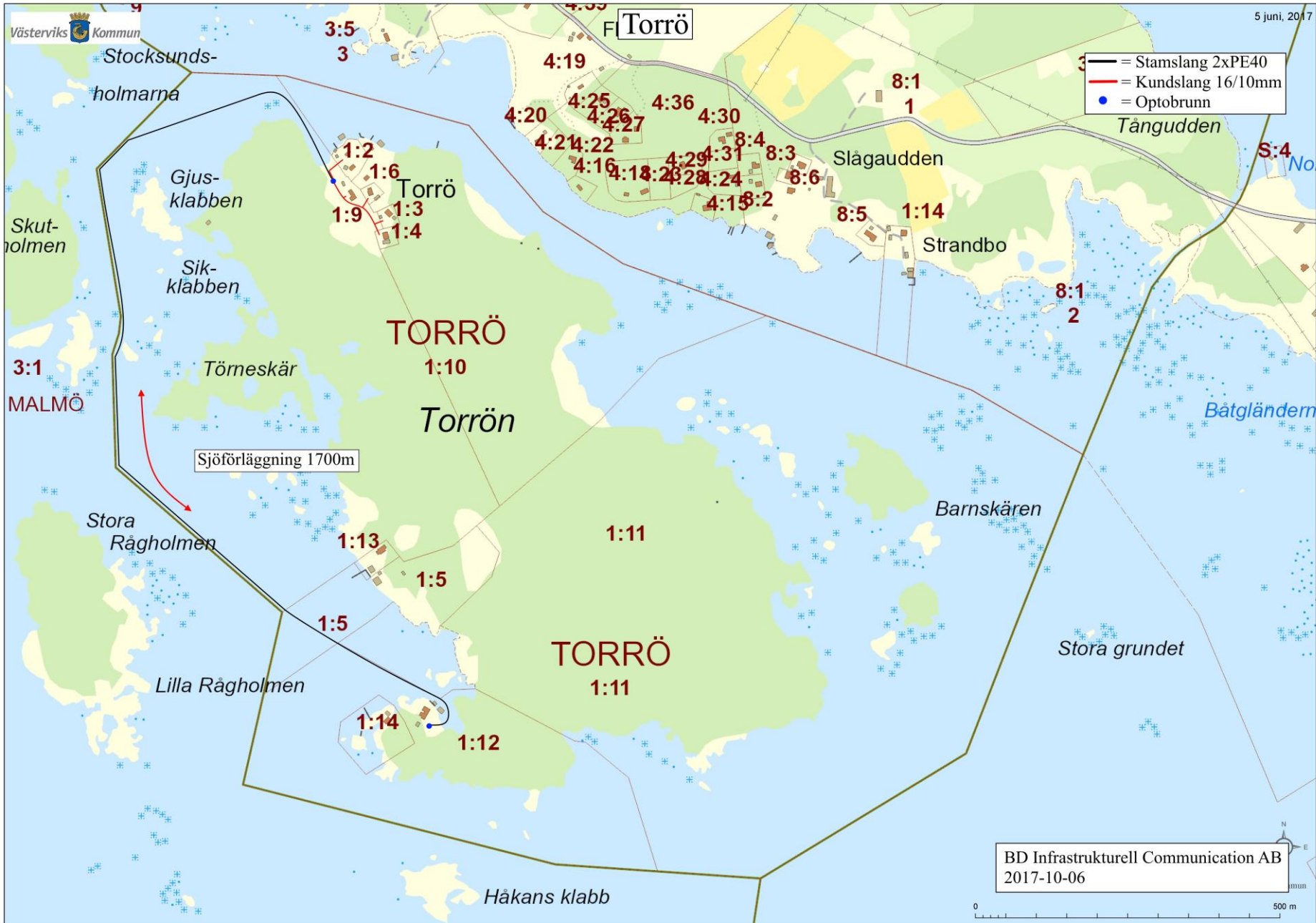
Steg 3: Peta ned sjökabeln



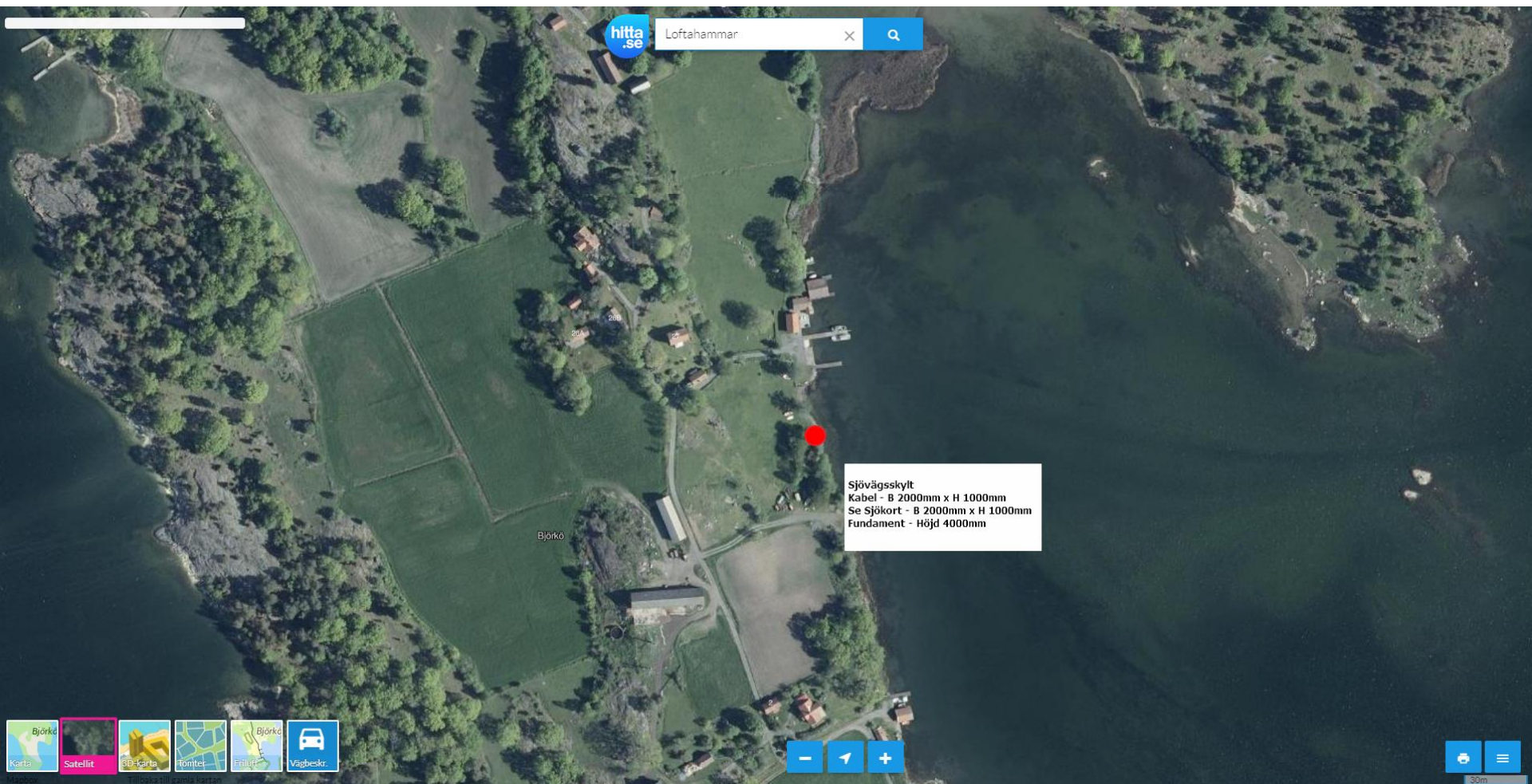
Handarbete i isråk



2018-03-29
Fibern kom fram till Hasselö,
Ängarnas båthus



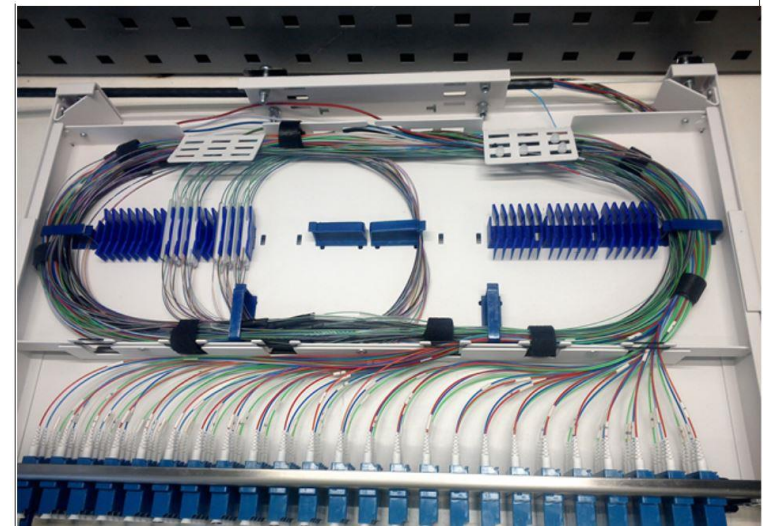




KABEL

**SE
SJÖKORT**

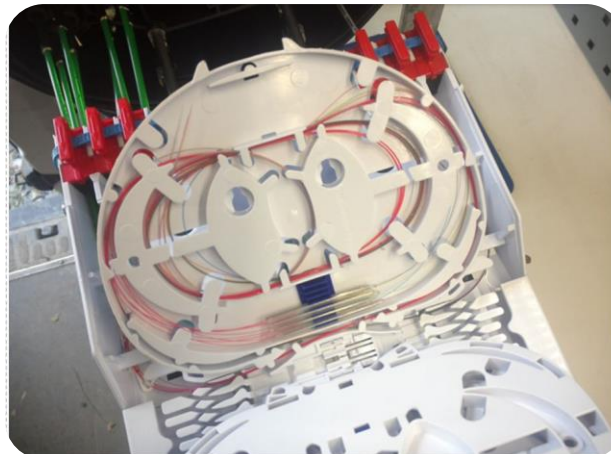




Nodhuset på Hasselö



Förgreningsbrunn



2019 – Fiber 1 år



SLUT

Fotade gjorde Roger och Lennart